

# Istruzioni per l'installazione nel caso il software sia stato acquistato insieme ad una calcolatrice nuova.

Utilizzate esclusivamente batterie nuove per l'installazione! Inserite la scheda SD ed avviate l'installazione.

Conservate la scheda SD e i programmi in essa contenuti in un posto sicuro, nel caso vogliate installare nuovamente i programmi in un momento successivo. Se avete necessità di sostituire la vostra calcolatrice in garanzia, dovrete sostituire anche la scheda per essere in grado di usare i programmi con la calcolatrice in sostituzione.

Se utilizzate la **modalità algebrica**, digitate la seguente sequenza

`[EVAL] [←] [::] [3] [→] [ALPHA] [ALPHA] [T] [B] [U] [A] [M] [I] [T]`



e premete `[ENTER]` per avviare l'installazione. In funzione del flag di sistema -60 il tasto `[ALPHA]` potrà essere premuto solo una volta per inserire continuativamente delle lettere.

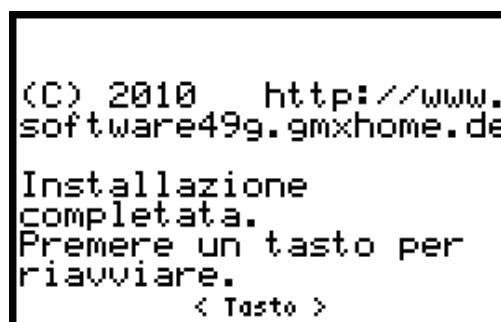
Se utilizzate la **modalità RPN**, digitate la seguente sequenza

`[←] [::] [3] [→] [ALPHA] [ALPHA] [T] [B] [U] [A] [M] [I] [T]` e premete `[ENTER]`.



Quindi premete `[EVAL]` per avviare l'installazione. In funzione del flag di sistema -60 il tasto `[ALPHA]` potrà essere premuto solo una volta per inserire continuativamente delle lettere.

Il processo di installazione richiederà circa 30 secondi, e l'avanzamento dell'installazione viene mostrato sullo schermo.



Premete un tasto qualsiasi dopo che l'installazione è terminata per riavviare la vostra calcolatrice. Vi raccomandiamo di utilizzare il software secondo la documentazione presente sulla scheda SD.

La libreria di equazioni può essere trovata mediante il tasto `[APPS]`, la formulario di economica può essere trovata mediante il tasto `[←] [FINANCE]`.

# Istruzioni per l'installazione nel caso il software sia stato acquistato separatamente.

Utilizzate esclusivamente batterie nuove per l'installazione! Inserite la scheda SD ed avviate l'installazione. Conservate la scheda SD e i programmi in essa contenuti in un posto sicuro, nel caso vogliate installare nuovamente i programmi in un momento successivo. Se avete necessità di sostituire la vostra calcolatrice in garanzia, dovrete sostituire anche la scheda per essere in grado di usare i programmi con la calcolatrice in sostituzione.

Se utilizzate la **modalità algebrica**, digitate la seguente sequenza

`[EVAL] [←] :: [3] [→] [ALPHA] [ALPHA] [T] [B] [E] [Q] [N] [I] [T]` e premete `[ENTER]` di seguito per avviare l'installazione.

Se utilizzate la **modalità RPN**, digitate la seguente sequenza

`[←] :: [3] [→] [ALPHA] [ALPHA] [T] [B] [E] [Q] [N] [I] [T] [ENTER]` e premete `[EVAL]` di seguito per avviare l'installazione.

In funzione del flag di sistema -60 il tasto `[ALPHA]` potrà essere premuto solo una volta per inserire continuativamente delle lettere. Sono richiesti circa 140 KB per tutti i componenti.

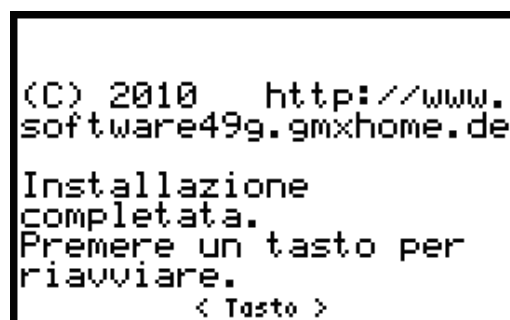
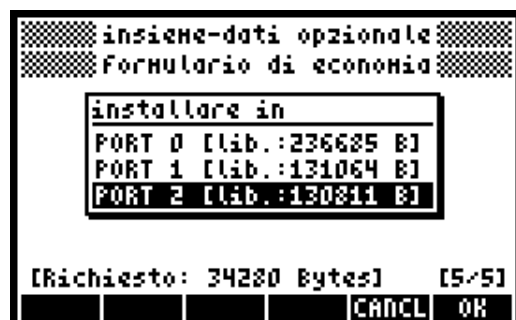
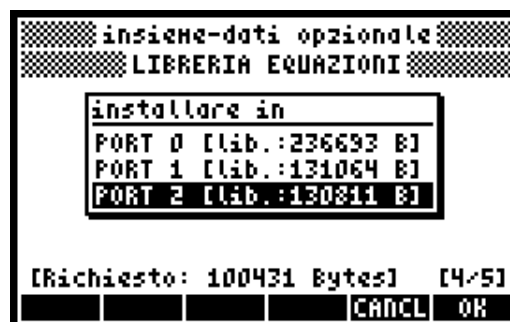
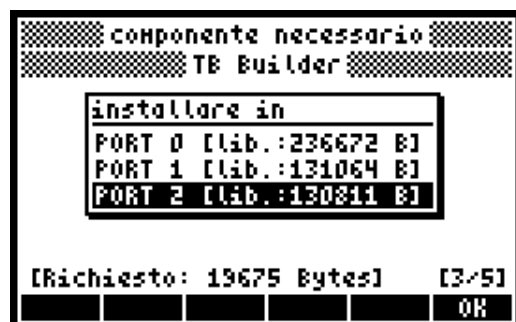
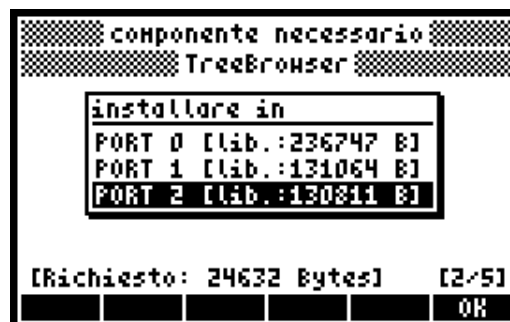


modalità algebrica



modalità RPN

Il programma di installazione vi guiderà nel processo e vi consentirà di scegliere dove dovranno essere memorizzati i componenti.



Premete un tasto qualsiasi dopo che l'installazione sarà terminata per riavviare la vostra calcolatrice. Vi raccomandiamo di utilizzare il software secondo la documentazione presente sulla scheda SD. La libreria di equazioni può essere trovata mediante il tasto `[APPS]`, la formulario di economica può essere trovata mediante il tasto `[←] FINANCE`.